



การไฟฟ้าส่วนภูมิภาค  
MINING ELECTRICITY BUREAU

เลขที่ ก.๓ อทง.(บพ.) ๘๖๖๐ /๒๕๖๕

ชื่อผู้รับ นายสมหมาย ชินดีวง

ชื่อผู้ส่ง นายนคร กว้างขวาง

วันที่ ๑๙ กันยายน ๒๕๖๕

ตำแหน่ง อก.ปบ.(ก.๓)

ตำแหน่ง ผจก.กฟอ.อุทอง

ด้วยการไฟฟ้า กฟอ.อุทอง, จะขอตัดไฟเพื่อปฏิบัติงานในระบบจำหน่ายแรงสูงสถานีไฟฟ้า อุทอง ตามแผนผังสังเขปแบบ  
จำนวน ๓ แผ่น ดังนี้

| ที่ | พิดเคอร์ | วันเดือนปี   | ตั้งแต่เวลา | ถึงเวลา | ลักษณะงานที่ปฏิบัติ/บริเวณ  | จาก                           | ถึง                                       | ผู้ควบคุมงาน                                      |
|-----|----------|--------------|-------------|---------|---|-------------------------------|---|---|
| ๑.  | UTG๐๘    | ๒๐ ก.ย. ๒๕๖๕ | ๐๘.๓๐       | ๑๗.๐๐   | ย้ายโหนดเพื่อดำเนินการตัด DDE และเชื่อม SF๖ ติดตั้งใหม่ หน้า รร.รัตนศึกษา (จุด J)<br><b>**รองรับสถานีอุทอง ๒(ชค)**</b><br>(คำนวณ ปฏิบัติงานโดยชอทโลม) | DIS กิจโพบูลย์ รหัส UTG๐๘S-๑๓ | SF๖ ติดตั้งใหม่ หน้า รร.รัตนศึกษา (จุด J) | นายจงกล โพธิกุล<br>ชม.ปบ.กฟอ.อุทอง<br>๐๘๕-๒๖๖๘๙๑๙ |

พื้นที่ที่มีผู้ใช้ไฟได้รับผลกระทบไฟฟ้า

ผู้ประสานงานการดับไฟ ชื่อ นายจงกล โพธิกุล ตำแหน่ง ชม.ปบ.กฟอ.อุทอง โทร ๐๘๕-๒๖๖๘๙๑๙

พื้นที่ ที่ขอตัดไฟปฏิบัติงานมีสายเคเบิลใยแก้วนำแสงของ กฟภ. (หากมีโอกาสขำรุด ผศส.กรส.(ก.๓) จะไปตรวจสอบก่อนปฏิบัติงาน)

๑.  มีสายเคเบิลใยแก้วนำแสง ๑.๑  มีโอกาสขำรุด ๑.๒  ไม่มีโอกาสขำรุด  
๒.  ไม่มีสายเคเบิลใยแก้วนำแสง

( นายนคร กว้างขวาง )

ตำแหน่ง ผจก.กฟอ.อุทอง

สำหรับแผนกควบคุมการจ่ายไฟ (ผคฟ.) กฟภ.๓

เรียน อก.ปบ.(ก.๓)

ผคฟ. พิจารณาแล้วเห็นควร

อนุมัติให้ดับไฟตามคำขอข้อ 1 พิดเคอร์ UT๐๐8 จาก UT ๕๘S-13 ถึง DIE-๒.๒.รร.รัตนศึกษา.  
ในวันที่ ๒๐ ก.ย. ๖๕ ตั้งแต่เวลา ๐๘.๓๐ น. ถึง ๑๗.๐๐ น. ตามใบสั่งทำสวิชชิงเลขที่ 1523/1565

อนุมัติให้ดับไฟตามคำขอข้อ พิดเคอร์ จาก ถึง  
ในวันที่ ตั้งแต่เวลา น. ถึง น. ตามใบสั่งทำสวิชชิงเลขที่

พนักงานศูนย์ฯ นาย อนุสรณ์ คุ้มทอง ประสานงานการขอตัดไฟกับ นายจงกล โพธิกุล

( นายอนุสรณ์ คุ้มทอง )  
รอง ผจก. กฟอ.อุทอง

สำหรับผู้อนุมัติ

ที่ ก.๓ กปบ.(คฟ.)

เรียน ผจก. กฟอ.อุทอง.

อก.บช.(ก.๓), อก.วว.(ก.๓)

อนุมัติ และแจ้ง จป. เพื่อตรวจสอบความปลอดภัย

พร้อมทั้งลงข้อมูลแจ้งแผนดับไฟลงใน www.pea.co.th

ขั้นตอนการสวิชชิง ๒ แผ่น  
แผนผังแนบ ๒ แผ่น

ผจก. (สถานี - )

เพื่อทราบ และจัดพนักงานเข้าปฏิบัติงานร่วมกับศูนย์ฯ นครปฐม

ตั้งแต่เวลา - น. เป็นต้นไป จนกว่างานจะแล้วเสร็จ

(นายเลอพงศ์ แก่นจันทร์)

รก.ปบ.(ก3) ปฏิบัติงานแทน อก.ปบ.(ก3)

ใบสั่งทำสวิตชิง

1. สถานที่ทำงาน

บริเวณหน้า ร.ร.รัตนศึกษา (UTG08)

2. กำหนดวันที่ทำงาน

20 ก.ย. 65

ระหว่าง

08.30 น.

ถึง

17.00

น.

3. ผู้ขอทำงาน

กฟอ.อทง.

งานที่ทำ

เชื่อม SF6 ติดตั้งใหม่

ตามใบขอปฏิบัติงาน

1523/2565

4. เตรียมการสวิตชิงโดย

นายศุภสวัสดิ์ เทียงผดุง

วันที่

19 กันยายน 2565

5. ตรวจสอบสวิตชิงโดย



วันที่

19 กันยายน 2565

6. อนุมัติสวิตชิงโดย

วันที่

19 กันยายน 2565

7. สั่งทำสวิตชิงโดย

1. นายศุภสวัสดิ์, นายอนุสรณ์, นายธนิช, นายมนโชน

(กะ1 00.00 น. - 08.00 น.)

2. นายนครินทร์, นายขุนทอง, นายพนิต, นายสุธี

(กะ2 08.00 น. - 16.00 น.)

3. นายเพชรรัตน์, นายพิชชา, นายณัฐกาญจน์, นายสามารถ

(กะ3 16.00 น. - 24.00 น.)

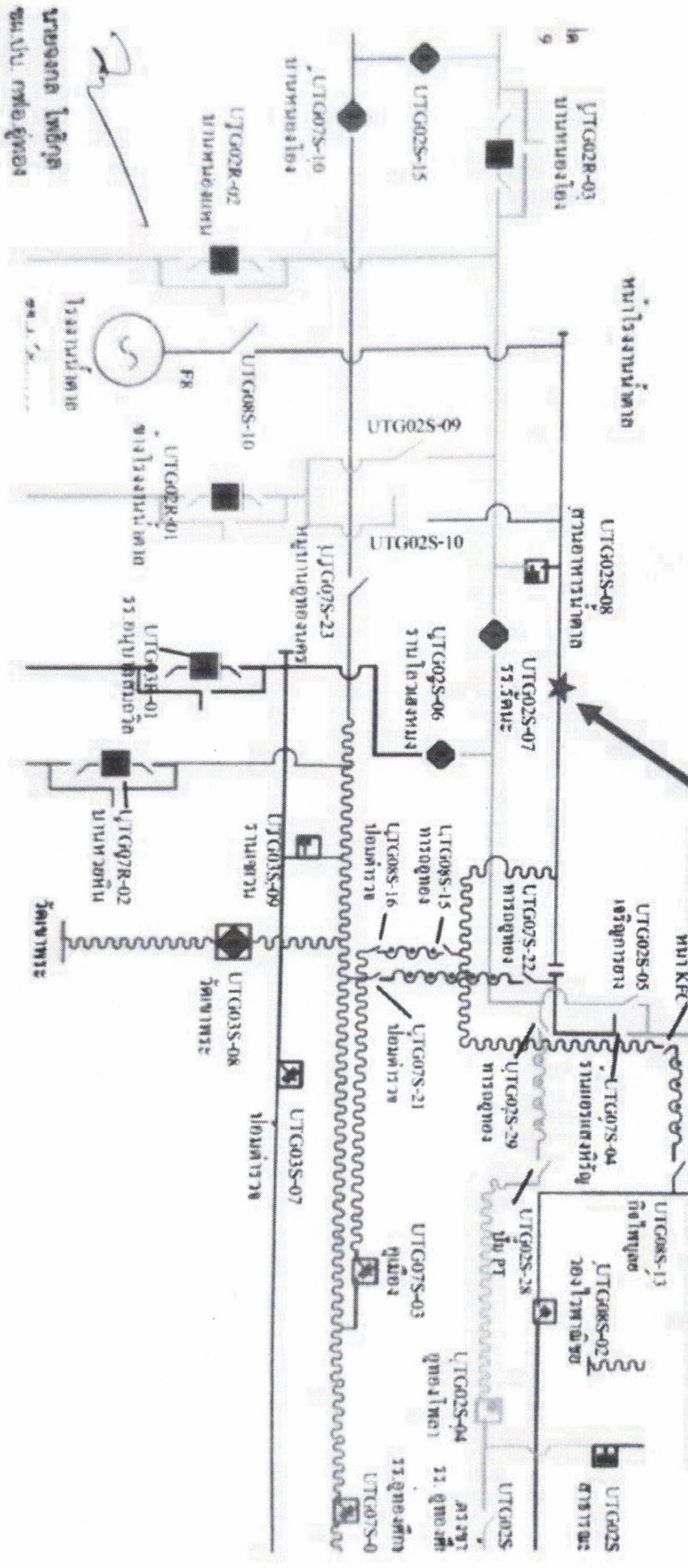
| ที่                                   | รหัสอุปกรณ์   | สภาพอุปกรณ์<br>ปกติก่อน<br>ดำเนินการ | ดำเนินการ            | เวลา | ผู้ดำเนินการ | ผู้สั่งการ | หมายเหตุ           |  |
|---------------------------------------|---|--------------------------------------|----------------------|------|--------------|------------|--------------------|--|
| 1                                     | ตรวจสอบอุปกรณ์ป้องกันและอุปกรณ์ตัดตอนก่อนทำสวิตชิง  |                                      |                      |      |              |            |                    |  |
| 2                                     | UTG-TP1   | "OLTC" Auto                          | "OLTC" Manual        |      | UTG          |            | -                  |  |
| 3                                     | UTG-TP2   | "OLTC" Auto                          | "OLTC" Manual        |      | UTG          |            | -                  |  |
| 4                                     | UTG02VB-01  | "ON" Auto Reclose                    | "OFF" Auto Reclose   |      | UTG          |            | -                  |  |
| 5                                     | UTG08VB-01  | "ON" Auto Reclose                    | "OFF" Auto Reclose   |      | UTG          |            | -                  |  |
| 6                                     | ย้ายโหลด UTG08 บางส่วนไปรับไฟจาก UTG02  |                                      |                      |      |              |            |                    |  |
| 7                                     | UTGBVB-01   | ปลด                                  | สับ                  |      | UTG          |            | -                  |  |
| 8                                     | UTG02S-08   | ปลด                                  | สับ                  |      | อทง.         | SF6        | หน้าสวนอาหารน้ำตาล |  |
| 9                                     | UTG08S-13   | สับ                                  | ปลด(ใช้โหลดบัสเตอร์) |      | อทง.         | DIS        | UG กิจไฟบูลย์      |  |
| 10                                    | UTGBVB-01   | สับ                                  | ปลด                  |      | UTG          |            | -                  |  |
| 11                                    | เมื่อพร้อมดับไฟ   |                                      |                      |      |              |            |                    |  |
| 12                                    | แจ้ง กฟอ.อู่ทอง ให้ Hot Line ทำการปลด DDE วงจร UTG08 บริเวณหน้า ร.ร.รัตนศึกษา ออกทั้ง 3 เฟส (แบบมีไฟ)           |                                      |                      |      |              |            |                    |  |
| 13                                    | หลังจาก Hot Line ทำการปลด DDE วงจร UTG08 บริเวณหน้า ร.ร.รัตนศึกษา ออกทั้ง 3 เฟส เรียบร้อย                       |                                      |                      |      |              |            |                    |  |
| 14                                    | ตรวจสอบ SF6 UTG07S-03 คู่มือ อยู่ตำแหน่ง "OFF พร้อม ล็อคคาน"  |                                      |                      |      |              |            |                    |  |
| 15                                    | แจ้งพื้นที่ไฟดับให้ กฟอ.อู่ทอง ทราบ   |                                      |                      |      |              |            |                    |  |
| 16                                    | หลังจาก กฟอ.อู่ทอง ทำการ Test ไฟ พร้อมลงรายละเอียดใน WE SAFE เรียบร้อยแล้ว (ไม่ Short Ground Hotline ดำเนินการ) |                                      |                      |      |              |            |                    |  |
| 17                                    | UTG-TP1   | "OLTC" Manual                        | "OLTC" Auto          |      | UTG          |            | -                  |  |
| 18                                    | UTG-TP2   | "OLTC" Manual                        | "OLTC" Auto          |      | UTG          |            | -                  |  |
| 19                                    | UTG08VB-01  | "ON" Auto Reclose                    | "OFF" Auto Reclose   |      | UTG          |            | -                  |  |
| 20                                    | ตั้ง "OFF" Auto Reclose วงจร UTG02 ไว้ตลอด ขณะปฏิบัติงาน  |                                      |                      |      |              |            |                    |  |
| 21                                    | แจ้งผู้ควบคุมงานให้ปฏิบัติงานได้  |                                      |                      |      |              |            |                    |  |
| ***** สิ้นสุด Switching ช่วงแรก ***** |   |                                      |                      |      |              |            |                    |  |
| 22                                    | หลังผู้ควบคุมงานแจ้งปฏิบัติงานแล้วเสร็จ   |                                      |                      |      |              |            |                    |  |
| 23                                    | UTG-TP1   | "OLTC" Auto                          | "OLTC" Manual        |      | UTG          |            | -                  |  |
| 24                                    | UTG-TP2   | "OLTC" Auto                          | "OLTC" Manual        |      | UTG          |            | -                  |  |
| 25                                    | UTG08VB-01  | "ON" Auto Reclose                    | "OFF" Auto Reclose   |      | UTG          |            | -                  |  |
| 26                                    | ตรวจสอบ SF6 ติดตั้งใหม่ วงจร UTG08 บริเวณ ร.ร.รัตนศึกษา อยู่ตำแหน่ง "OFF พร้อม ล็อคคาน"                         |                                      |                      |      |              |            |                    |  |
| 27                                    | เมื่อพร้อมจ่ายไฟ  |                                      |                      |      |              |            |                    |  |
| 28                                    | แจ้ง กฟอ.อู่ทอง ให้ Hot Line ทำการเชื่อม DDE วงจร UTG08 บริเวณหน้า ร.ร.รัตนศึกษา เข้าทั้ง 3 เฟส (แบบมีไฟ)       |                                      |                      |      |              |            |                    |  |
| 29                                    | หลังจาก Hot Line ทำการเชื่อม DDE วงจร UTG08 บริเวณหน้า ร.ร.รัตนศึกษา เข้าทั้ง 3 เฟส เรียบร้อย                   |                                      |                      |      |              |            |                    |  |



| ที่                                   | รหัสอุปกรณ์                         | สภาพอุปกรณ์<br>ปกติก่อน<br>ดำเนินการ | ดำเนินการ         | เวลา | ผู้ดำเนินการ | ผู้สั่งการ | หมายเหตุ |                    |
|---------------------------------------|-------------------------------------|--------------------------------------|-------------------|------|--------------|------------|----------|--------------------|
| 30                                    | UTG08S-13                           | ปลด                                  | สับ               |      | อทง.         |            | DIS      | UG กิจไฟบูลย์      |
| 31                                    | ย้ายโหลด UTG08 บางส่วนกลับจาก UTG02 |                                      |                   |      |              |            |          |                    |
| 32                                    | SF6 ติดตั้งใหม่ UTG08               | ปลด                                  | สับ               |      | อทง.         |            | SF6      | หน้า ร.ร.รัตนศึกษา |
| 33                                    | UTG02S-08                           | สับ                                  | ปลด, ล็อคคาน      |      | อทง.         |            | SF6      | หน้าสวนอาหารน้ำตาล |
| 34                                    | UTG-TP1                             | "OLTC" Manual                        | "OLTC" Auto       |      | UTG          |            | -        | -                  |
| 35                                    | UTG-TP2                             | "OLTC" Manual                        | "OLTC" Auto       |      | UTG          |            | -        | -                  |
| 36                                    | UTG02VB-01                          | "OFF" Auto Reclose                   | "ON" Auto Reclose |      | UTG          |            | -        | -                  |
| 37                                    | UTG08VB-01                          | "OFF" Auto Reclose                   | "ON" Auto Reclose |      | UTG          |            | -        | -                  |
| ***** สิ้นสุด Switching ทั้งหมด ***** |                                     |                                      |                   |      |              |            |          |                    |

# สถานะจ่ายไฟก่อนปฏิบัติงาน

**SF6 ติดตั้งใหม่**  
**หน้า รร.รัตนศึกษา (จุด 1)**



๙  
ค  
หน้าโรงงานน้ำตาล

นางสาว โพลภัฏ  
วัฒนศิริกุล



